

# Aerobe culture

TMLT CODE 350007

LOINC\_NUM

CGD\_CODE 35101

การเตรียมผู้ป่วย

Patient Preparation

รายละเอียดในคำแนะนำรายละเอียดสิ่งส่งตรวจ

ตัวอย่างส่งตรวจ

Specimen - Container

สิ่งส่งตรวจ :

Peritoneal fluid, Abdominal fluid, CSF, Pericardial fluid, Pleural fluid, Joint fluid, Bleb (fluid), Bronchoalveolar lavage, ICD, (fluid), Body fluid, Brain (fluid), Sputum, Sputum suction), Tissue, Lymph node, Sputum (Cath), Urine, (Catheter), Umbilical

ภาชนะบรรจุ : ขวดปราศจากเชื้อที่มีฝาปิดสนิท

สิ่งส่งตรวจ :

Vagina, Throat, Urethral, Wound, Eye, Pus

ภาชนะบรรจุ : Amies Agar Gel Transport Swab

วันทำการ

Testing Schedule

ทุกวันเวลา 8.30-23.00 น.

ประกันเวลา

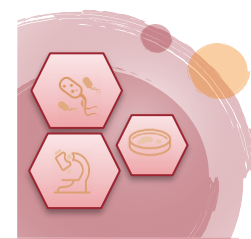
Turn Around Time

5 วัน

วิธีวิเคราะห์-หลักการ

Methodology-Principle

Cultivation, identification (conventional/automated system) and disk diffusion/automated antimicrobial susceptibility testing (AST)





คำอ้างอิง NO Growth

Reference

หน่วย

-

Unit

ระยะเวลาที่สามารถขอตรวจเพิ่มเติม

ภายใน 7 วัน

(Time limit for requesting additional test)

คำแนะนำเพิ่มเติม

-

Comment

