



โรงพยาบาลวชิระภูเก็ต
VACHIRAPHUKET HOSPITAL

Infection Control Solution

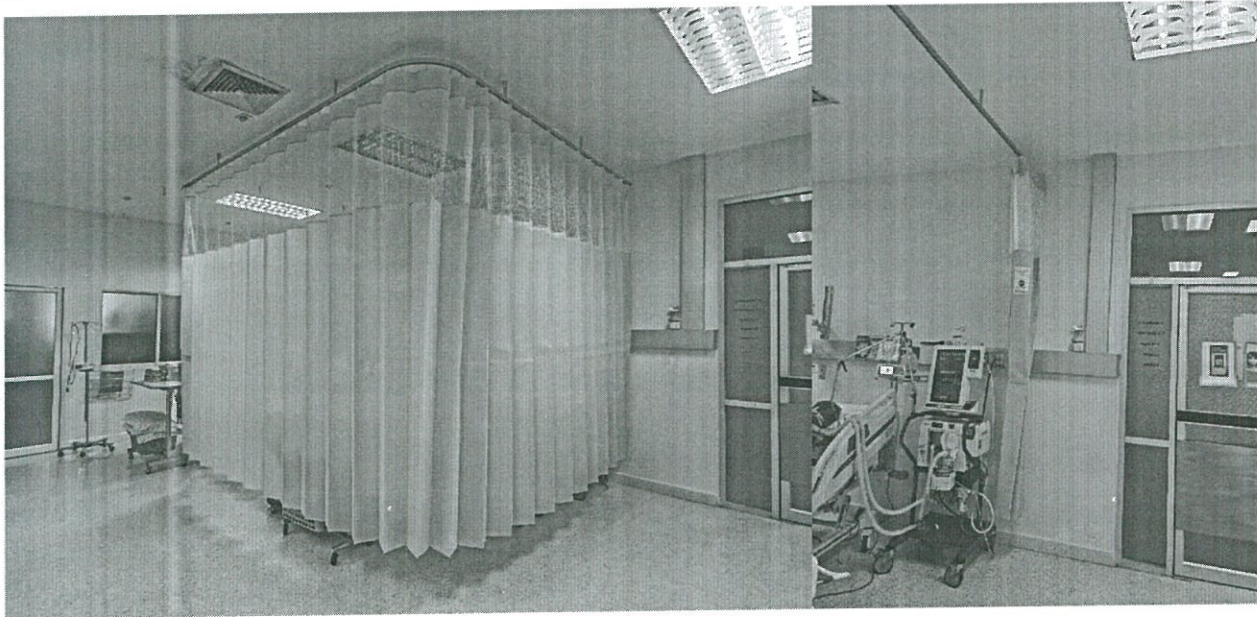
โรงพยาบาลวชิระภูเก็ต จังหวัดภูเก็ต

ลงชื่อ..... ประธานกรรมการ*

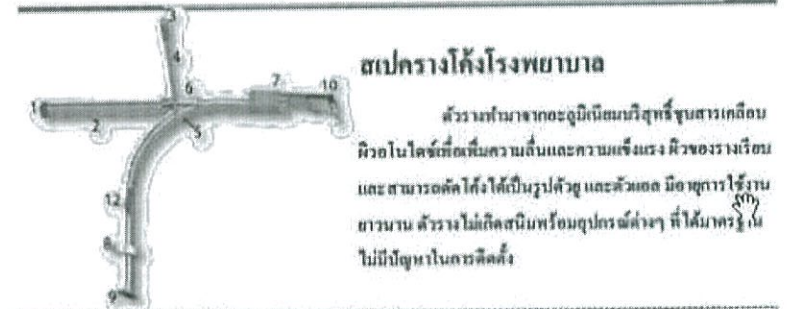
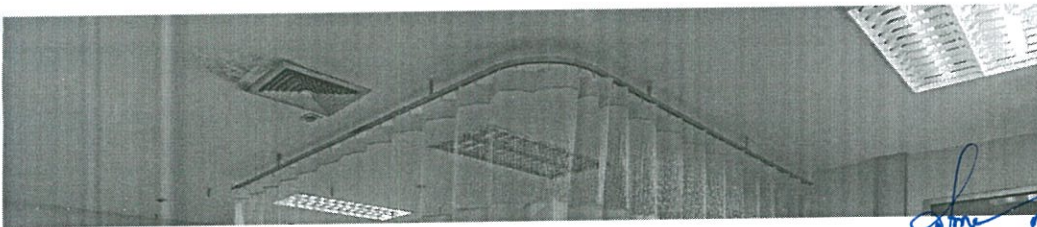
ลงชื่อ..... กรรมการ

ลงชื่อ..... กรรมการ*

ประเภทรางแบบ Suspended ขนาดความสูง 10 cm ตามรูป





ความห่างของขา suspended อยู่ที่ 60 cm เพื่อความแข็งแรงของรางมา่น



สเปครางโค้งโรงพยาบาล


ตัวรางทำมาจากอะลูมิเนียมบริสุทธิ์ขึ้นสารเคลือบผิวอลูโนโคซ์เพื่อเพิ่มความทนและความแข็งแรง ผิวของรางเรียบและสามารถตัดโค้งได้เป็นรูปตัว U และหัวต่อ มีอายุการใช้งานยาวนาน ตัวรางไม่เกิดสนิมหรือผุกร่อนต่างๆ ที่ได้มาตรฐาน ไม่มีปัญหาในการติดตั้ง


| | | |
|--------------------------------|--|---------------------------|
| 1. หัวล้อบนโค้ง ABS | 2. รางโค้งอะลูมิเนียม ตัว H | 3. หัวล้อบนขึงหลอด |
| 4. แป้นยึดหลอด | 5. สลักยาวกั้นหลอดสอดเข้าไปในรางโค้ง | 6. ขวดค้ำช่วงโค้ง |
| 7. ตัวครอบรางโค้ง (รางคู่) | 8. เพล็กล้อรวมแบบหลอด | 9. หัวล้อรางโค้งเหล็ก |
| 10. ลูกถ้วยรางโค้งโลหะ | 11. ลูกถ้วยรางโค้งพลาสติก | 12. หัวล้อตรงรางโค้ง |

ลงชื่อ..... ประธานกรรมการฯ
ลงชื่อ..... กรรมการ

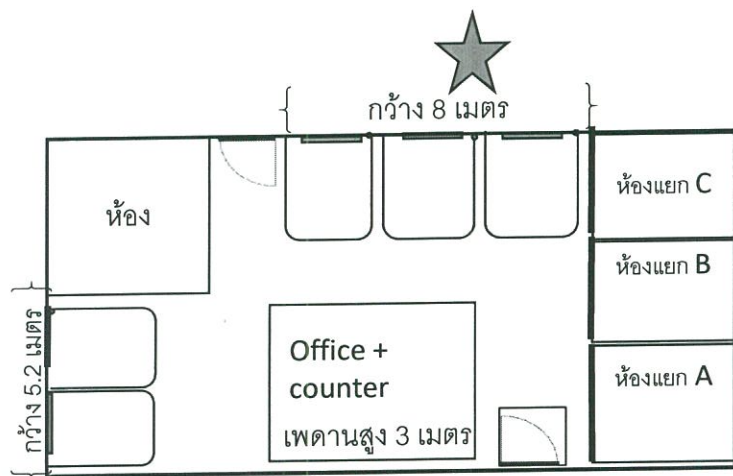
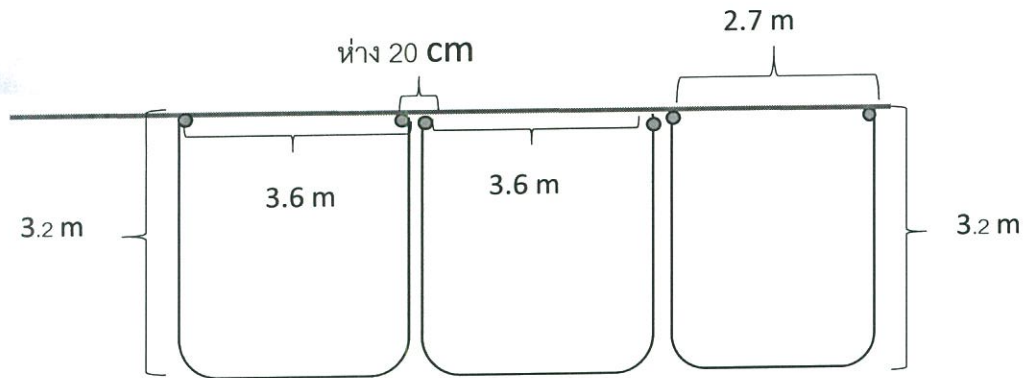
ม่าน EcoMed + ราง

| รายละเอียด: | | |
|--------------------|----------|------------------|
| แผนก | ห้อง | จำนวน/เตียง |
| CCU | รางตัว U | 5 Beds |
| SICU | ห้องแยก | 15 Beds |
| Neuro | วอร์ดรวม | 42 Beds/ 7 zones |
| Grand Total | | 62 |

ลงชื่อ..... ประธานกรรมการ

ลงชื่อ..... กรรมการ

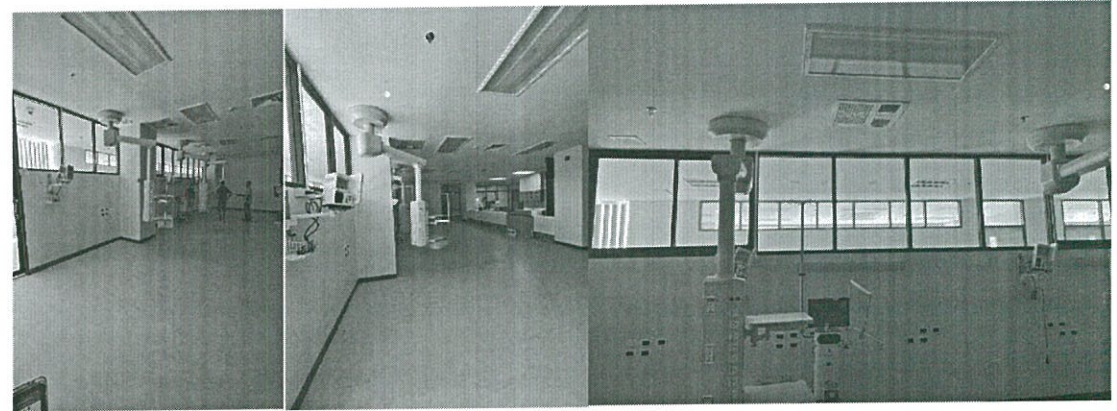
CCU Zone A 3 Beds U



หมายเหตุ: ขนาดรางสามารถปรับเปลี่ยนตามความเหมาะสมสำหรับหน้างาน

ลงชื่อ..... *[Signature]*ประธานกรรมการฯ
 ลงชื่อ..... *[Signature]*กรรมการ

CCU ชั้น 5 เต็มรวม Zone A



ข้อมูลทั่วไป

ต้องการรางม่านตัว U ของแต่ละห้อง

ขนาดประตูห้องแยก:

เพดานสูง 3 เมตร

ความกว้าง 3.6 เมตร

ความยาว 3.2 เมตร (2 ด้าน)

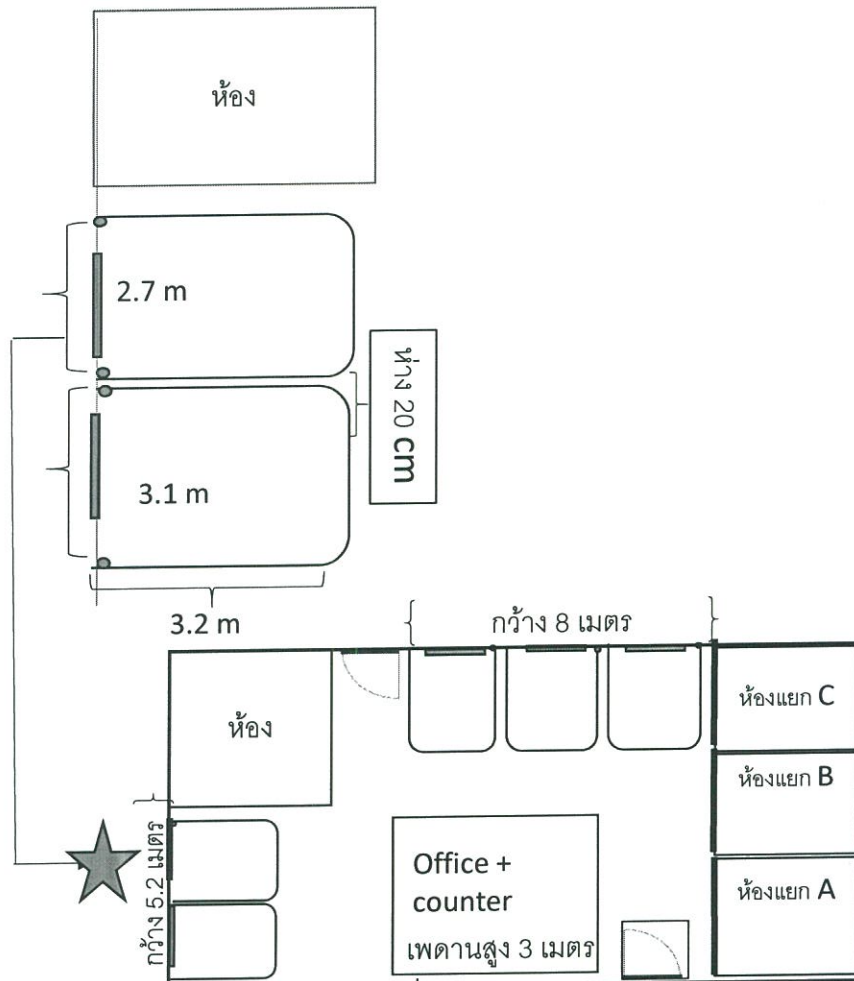
** ความยาวรวมของรางม่าน = 9.1 -10 เมตร **

ม่าน **Ecomed** ที่แนะนำ:

ประเภท: ตาข่าย

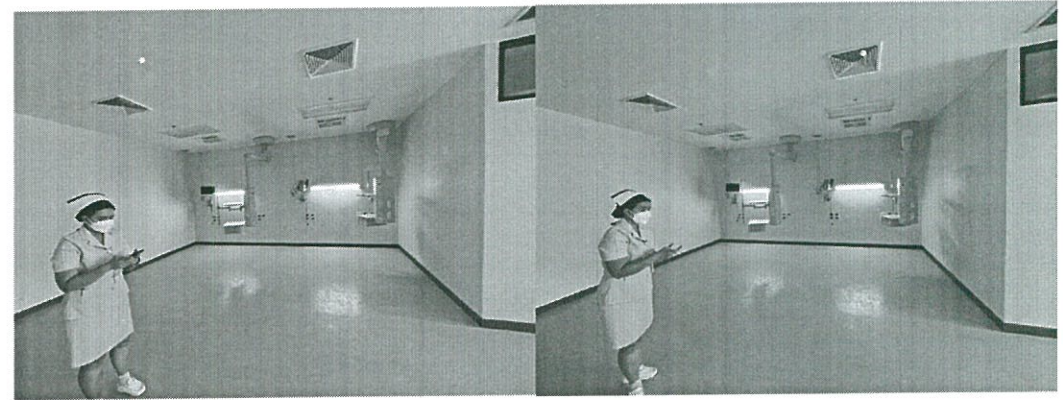
สี: Light Green

CCU Zone B 2 Beds U



หมายเหตุ: ขนาดรางสามารถปรับเปลี่ยนตามความเหมาะสมสำหรับหน้างาน

CCU ชั้น 5 เดียงรวม Zone B



ข้อมูลทั่วไป

ต้องการรางม่านตัว U ของแต่ละห้อง

ขนาดประตูห้องแยก:

เพดานสูง 3 เมตร

ความกว้าง 2.6 – 3 เมตร

ความยาว 3.2 เมตร (2 ด้าน)

** ความยาวรวมของรางม่าน = 9- 10.1 เมตร **

ม่าน **Ecomed** ที่แนะนำ:

ประเภท: ตาข่าย

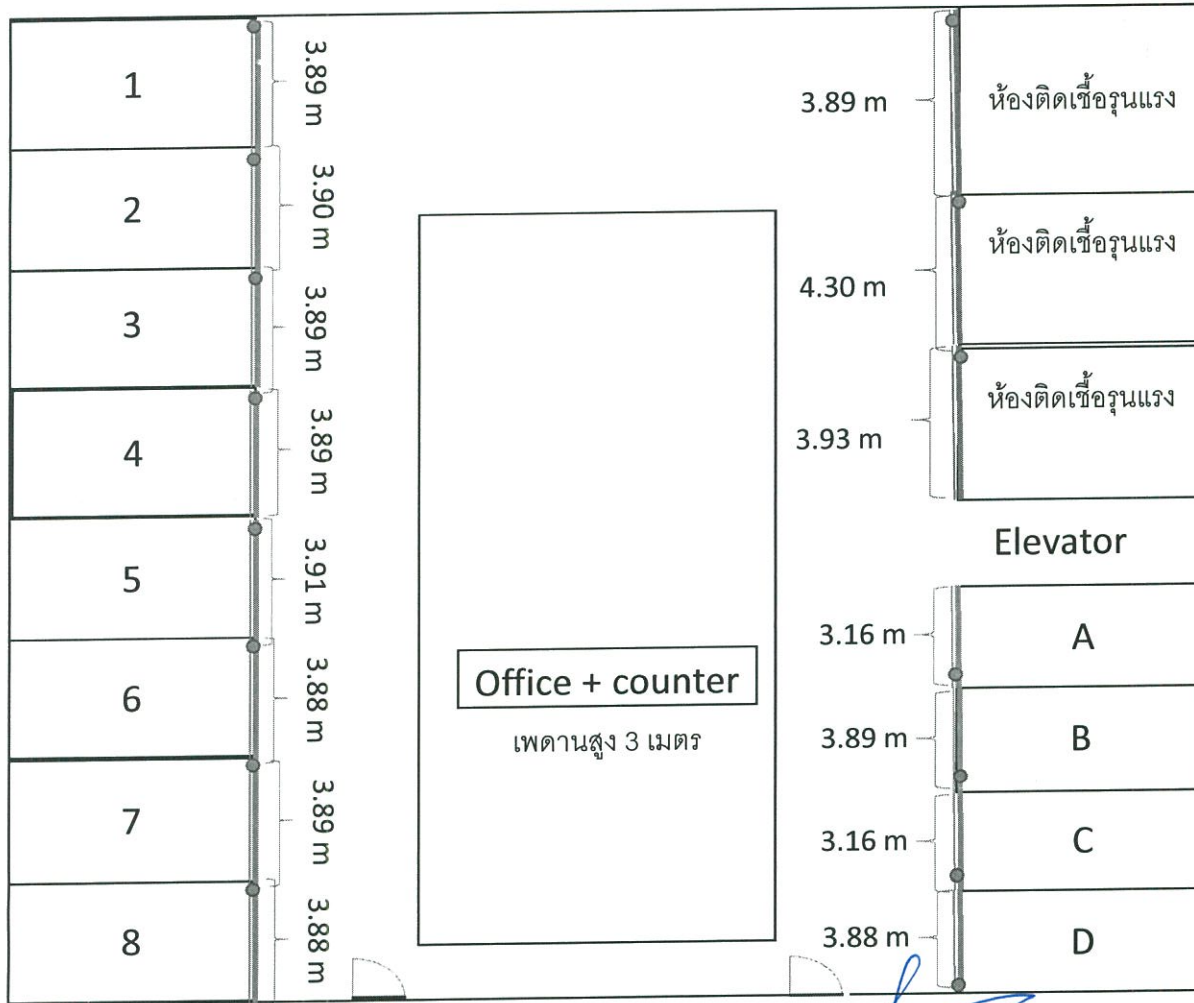
สี: Light Green

ส่งชื่อ.....ประธานกรรมการ

ส่งชื่อ.....กรรมการ

แบบแปลนห้อง SICU ชั้น 8

SICU ชั้น 8 จำนวน 15 ห้อง



ข้อมูลทั่วไป

ต้องการม่านกันตรงประตูห้องแยกแต่ละห้อง

ขนาดประตูห้องแยก:

เพดานสูง 3 เมตร

==== ความกว้างห้อง A-D = 3.16 - 3.89 เมตร

==== ความกว้างห้องติดเครื่องแรง = 3.89 - 4.3 เมตร

==== ความกว้างห้อง 1-8 = 3.89 - 3.91 เมตร

ม่าน **Ecomed** ที่แนะนำ:

ประเภท: ตาข่าย

สี: Light Green

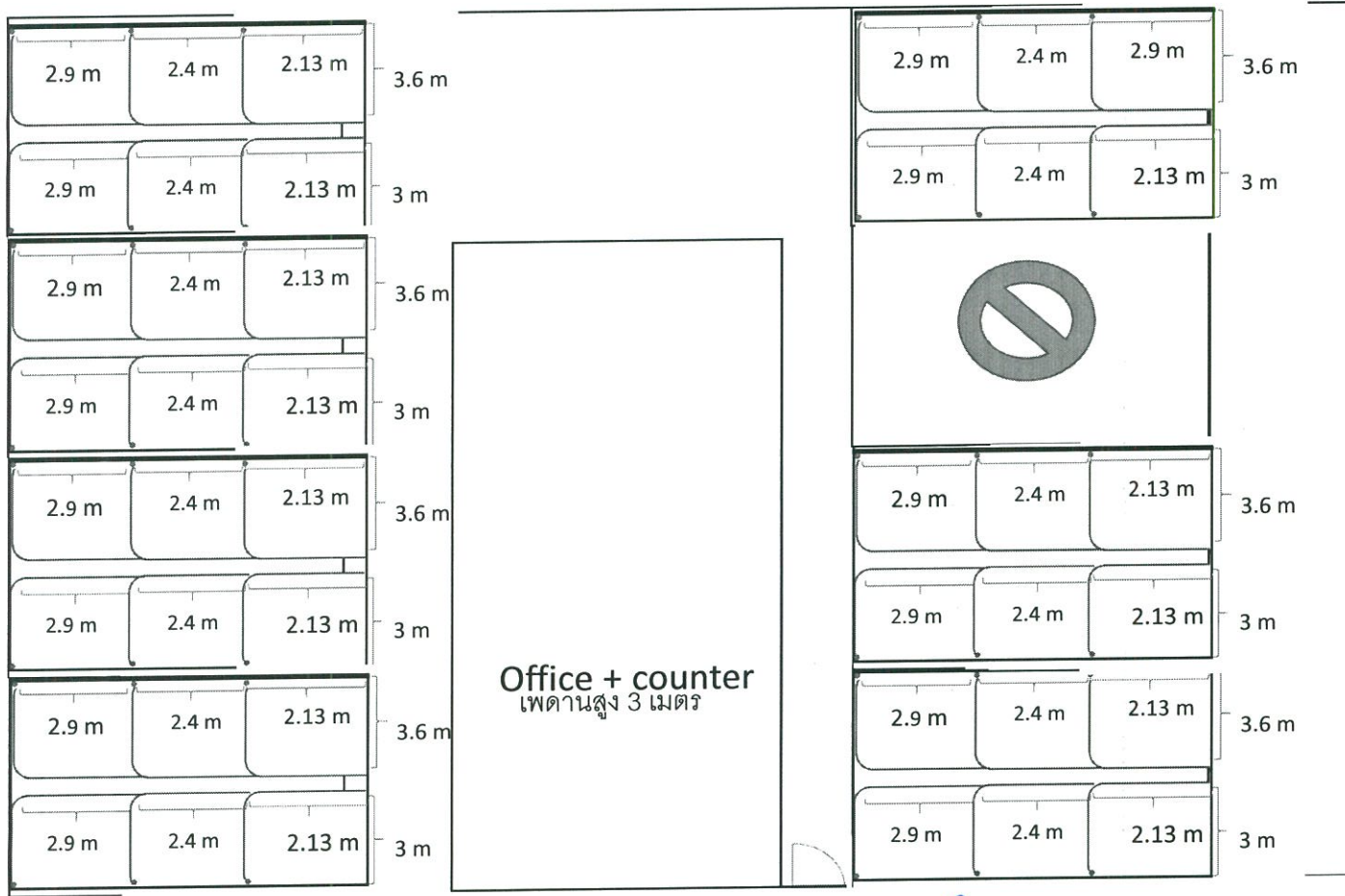
หมายเหตุ: ขนาดวางสามารถปรับเปลี่ยนตามความเหมาะสมสำหรับหน้างาน

ส่งชื่อ.....ประธานกรรม:

ส่งชื่อ.....กรรมการ

ส่งชื่อ.....

Neuro ชั้น 9 6 beds/zone x 7 zones = 42 beds Nuero Surgery Ward ชั้น 9



7.9 เมตร

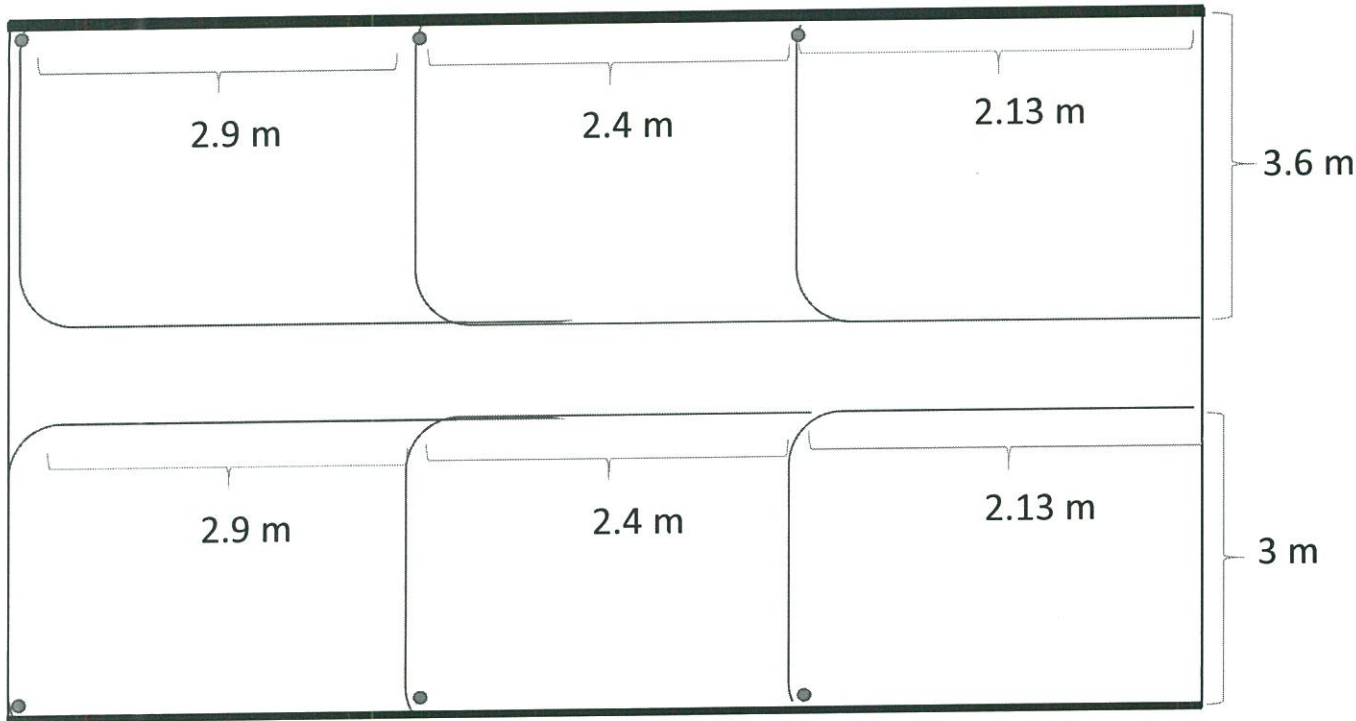
หมายเหตุ: ขนาดร่างสามารถปรับเปลี่ยนตามความเหมาะสมสำหรับหน่วยงาน

ส่งชื่อ.....
 ลงชื่อ.....
 ๓๑/๑๒/๒๕๖๓



option B

Nuero Surgery Ward ชั้น 9



ข้อมูลทั่วไป

ต้องการรวางม่านตัว L จำนวน 36 เตียง

ขนาดประตูห้องแยก:

เพดานสูง 3 เมตร

ความกว้าง 2.13-2.9 เมตร

ความยาว 3-3.6 เมตร

** ความยาวรวมของรวางม่าน = 5.9 – 6.4 เมตร **

ม่าน **Ecomed** ที่แนะนำ:

ประเภท: ตาข่าย

สี: Light Green

หมายเหตุ: ขนาดรางสามารถปรับเปลี่ยนตามความเหมาะสมสำหรับหน้างาน

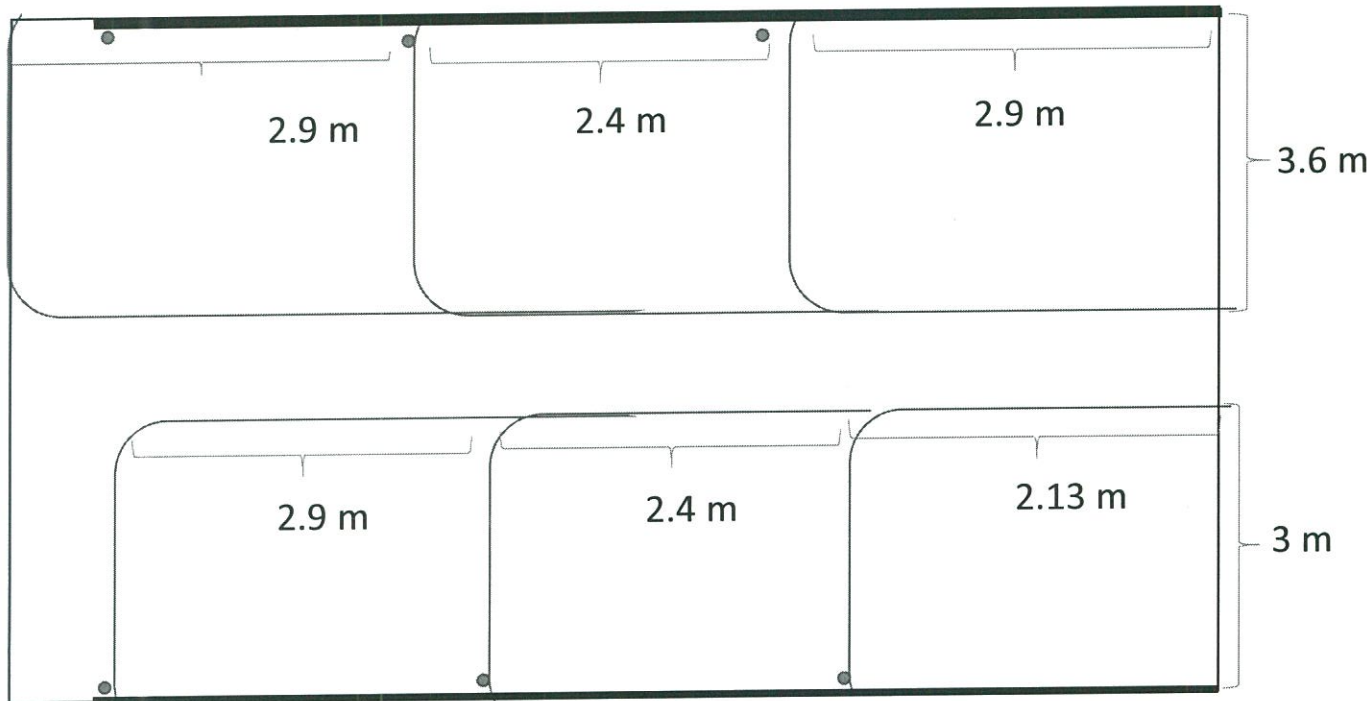
ส่งชื่อ..... .....ประธานกรรมการฯ

ลงชื่อ..... .....กรรมการ

ลงชื่อ..... 

แบบแปลนย่อย Neuro 6 Beds per zone option B

Nuero Surgery Ward ชั้น 9



ข้อมูลทั่วไป

ต้องการรางม่านตัว L จำนวน 6 เตียง

ขนาดประตูห้องแยก:

เพดานสูง 3 เมตร

ความกว้าง 2.13-2.9 เมตร

ความยาว 3-3.6 เมตร

** ความยาวรวมของรางม่าน = 5.9 – 6.4 เมตร **

ม่าน **Ecomed** ที่แนะนำ:

ประเภท: ตาข่าย

สี: Light Green

หมายเหตุ: ขนาดรางสามารถปรับเปลี่ยนตามความเหมาะสมสำหรับหน้างาน

ลงชื่อ.....*[Signature]*.....ประธานกรรมมา

ลงชื่อ.....*[Signature]*.....กรรมการ

ลงชื่อ.....*[Signature]*.....กรรมการ