



วชิระภูเก็ต

คู่มือปฏิบัติการบัณฑิตงาน การรับเรื่องร้องเรียนทั่วไป



ประจำปีงบประมาณ พ.ศ. 2563
โรงพยาบาลวชิระภูเก็ต

คำนำ

คู่มือการปฏิบัติงานรับเรื่องร้องเรียน/ร้องทุกข์ ของศูนย์รับเรื่องร้องเรียน โรงพยาบาลวชิระภูเก็ต ฉบับนี้ จัดทำขึ้นเพื่อเป็นแนวทางในการดำเนินการจัดการข้อร้องเรียน/ร้องทุกข์ของผู้มารับบริการ ผู้มีส่วนได้ส่วนเสีย และประชาชนทั่วไป ทั้งนี้ เพื่อให้มีการจัดการข้อร้องเรียนจนได้ข้อยุติ มีความรวดเร็วและมีประสิทธิภาพ เพื่อตอบสนองความต้องการและความคาดหวัง ของผู้รับบริการ จำเป็นจะต้องมีขั้นตอน / กระบวนการ และแนวทางในการปฏิบัติงานที่ชัดเจนและเป็นมาตรฐานเดียวกัน

ศูนย์รับเรื่องร้องเรียน โรงพยาบาลวชิระภูเก็ต

สารบัญ

เรื่อง	หน้า
หลักการและเหตุผล	๑
การจัดตั้งศูนย์รับเรื่องร้องเรียนโรงพยาบาลวชิระภูเก็ต	๑
สถานที่ตั้ง	๑
หน้าที่ความรับผิดชอบ	๑
วัตถุประสงค์	๑
คำจำกัดความ	๑
แผนผังกระบวนการจัดการเรื่องร้องเรียน / ร้องทุกข์	๒
ขั้นตอนการปฏิบัติงาน	๓
การรับและตรวจสอบข้อร้องเรียนจากช่องทางต่าง ๆ	๔
การบันทึกข้อร้องเรียน	๔
การประสานหน่วยงานเพื่อแก้ไขข้อร้องเรียนและการแจ้งกลับผู้ร้องเรียน	๕
ติดตามการแก้ไขข้อร้องเรียน	๕
การรายงานผลการจัดการข้อร้องเรียนของหน่วยงาน	๕
มาตรฐานงาน	๕
แบบฟอร์ม	๕
จัดทำโดย	๕
ภาคผนวก	
แบบฟอร์มใบรับแจ้งเหตุเรื่องราร้องเรียน / ร้องทุกข์	

คู่มือการปฏิบัติงานรับเรื่องร้องเรียน/ร้องทุกข์ ศูนย์รับเรื่องร้องเรียนโรงพยาบาลวชิระภูเก็ต

๑. หลักการและเหตุผล

พระราชกฤษฎีกาว่าด้วยหลักเกณฑ์และวิธีการบริหารกิจการบ้านเมืองที่ดี พ.ศ. ๒๕๔๖ ได้กำหนดแนวทางปฏิบัติราชการ มุ่งให้เกิดประโยชน์สุขแก่ประชาชน โดยยึดประชาชนเป็นศูนย์กลาง เพื่อตอบสนองความต้องการของประชาชนให้เกิดความผาสุกและความเป็นอยู่ที่ดีของประชาชน เกิดผลสัมฤทธิ์ต่องานบริการที่มีประสิทธิภาพและเกิดความคุ้มค่าในการให้บริการ ไม่มีขั้นตอนปฏิบัติงานเกินความจำเป็น มีการปรับปรุงภารกิจให้ทันต่อสถานการณ์ ประชาชนได้รับการอำนวยความสะดวกและได้รับการตอบสนองความต้องการและมีการประเมินผลการให้บริการอย่างสม่ำเสมอ

๒. การจัดตั้งศูนย์รับเรื่องร้องเรียนโรงพยาบาลวชิระภูเก็ต

เพื่อให้การบริหารระบบราชการเป็นไปด้วยความถูกต้อง บริสุทธิ์ ยุติธรรม ควบคู่กับการพัฒนาบำบัดทุกข์ บำรุงสุข ตลอดจนดำเนินการแก้ไขปัญหาความเดือดร้อนของประชาชน ได้อย่างมีประสิทธิภาพ ด้วยความรวดเร็วประสิทธิผลสำเร็จอย่างเป็นรูปธรรม อีกทั้งเพื่อเป็นศูนย์รับแจ้งเบาะแสการทุจริต หรือไม่ได้รับความเป็นธรรมจากการปฏิบัติงานของเจ้าหน้าที่ โรงพยาบาลวชิระภูเก็ตจึงได้จัดตั้งศูนย์รับเรื่องร้องเรียนขึ้น ซึ่งในกรณีการร้องเรียนที่เกี่ยวกับบุคคล จะมีการเก็บรักษาเรื่องราวไว้เป็นความลับและปกปิดชื่อผู้ร้องเรียน เพื่อให้ผู้ร้องเรียนได้รับผลกระทบและได้รับความเดือดร้อนจากการร้องเรียน/ร้องทุกข์

๓. สถานที่ตั้ง

ตั้งอยู่ ณ อาคารผู้ป่วยนอกชั้น ๑ โรงพยาบาลวชิระภูเก็ต ต.ตลาดใหญ่ อ.เมือง จ.ภูเก็ต

๔. หน้าที่ความรับผิดชอบ

เป็นศูนย์กลางในการรับเรื่องร้องเรียน/ร้องทุกข์ และให้บริการข้อมูลข่าวสาร ให้คำปรึกษา รับเรื่องปัญหาความต้องการและข้อเสนอแนะของผู้มารับบริการ ผู้มีส่วนได้ส่วนเสีย และประชาชน

๕. วัตถุประสงค์

๑. เพื่อให้การดำเนินงานจัดการข้อร้องเรียน / ร้องทุกข์ ของศูนย์รับเรื่องร้องเรียนโรงพยาบาลวชิระภูเก็ต มีขั้นตอน / กระบวนการ และแนวทางในการปฏิบัติงานเป็นมาตรฐานเดียวกัน

๒. เพื่อให้มั่นใจว่าได้มีการปฏิบัติตามข้อกำหนด ระเบียบ หลักเกณฑ์เกี่ยวกับการจัดการข้อร้องเรียน/ร้องทุกข์ ที่กำหนดไว้อย่างสม่ำเสมอและมีประสิทธิภาพ

๖. คำจำกัดความ

“ผู้รับบริการ” หมายถึง ผู้ที่มาใช้บริการจากส่วนราชการและประชาชนทั่วไป

“ผู้มีส่วนได้เสีย” หมายถึง ผู้ที่ได้รับผลกระทบ ทั้งทางบวกและทางลบ ทั้งทางตรงและทางอ้อม จากการดำเนินการของส่วนราชการ เช่น ผู้มารับบริการในโรงพยาบาลวชิระภูเก็ต

“การจัดการข้อร้องเรียน” มีความหมายครอบคลุมถึงการจัดการในเรื่องข้อร้องเรียน/ร้องทุกข์/ข้อเสนอแนะ/ข้อคิดเห็น/คำชมเชย/การสอบถามหรือการร้องขอข้อมูล

“ผู้ร้องเรียน/ร้องทุกข์” หมายถึง ประชาชนทั่วไป/ผู้มีส่วนได้เสียที่มาติดต่อราชการ ผ่านช่องทางต่าง ๆ โดยมีวัตถุประสงค์ครอบคลุมการร้องเรียน/ร้องทุกข์/การให้ข้อเสนอแนะ/การให้ข้อคิดเห็น/การชมเชย/การร้องขอข้อมูล

“ช่องทางการรับข้อร้องเรียน/ร้องทุกข์” หมายถึง ช่องทางต่าง ๆ ที่ใช้ในการรับเรื่องร้องเรียน/ร้องทุกข์ เช่น ติดต่อด้วยตนเอง/ติดต่อทางโทรศัพท์/เว็บไซต์/E mail/ตู้รับแสดงความคิดเห็น

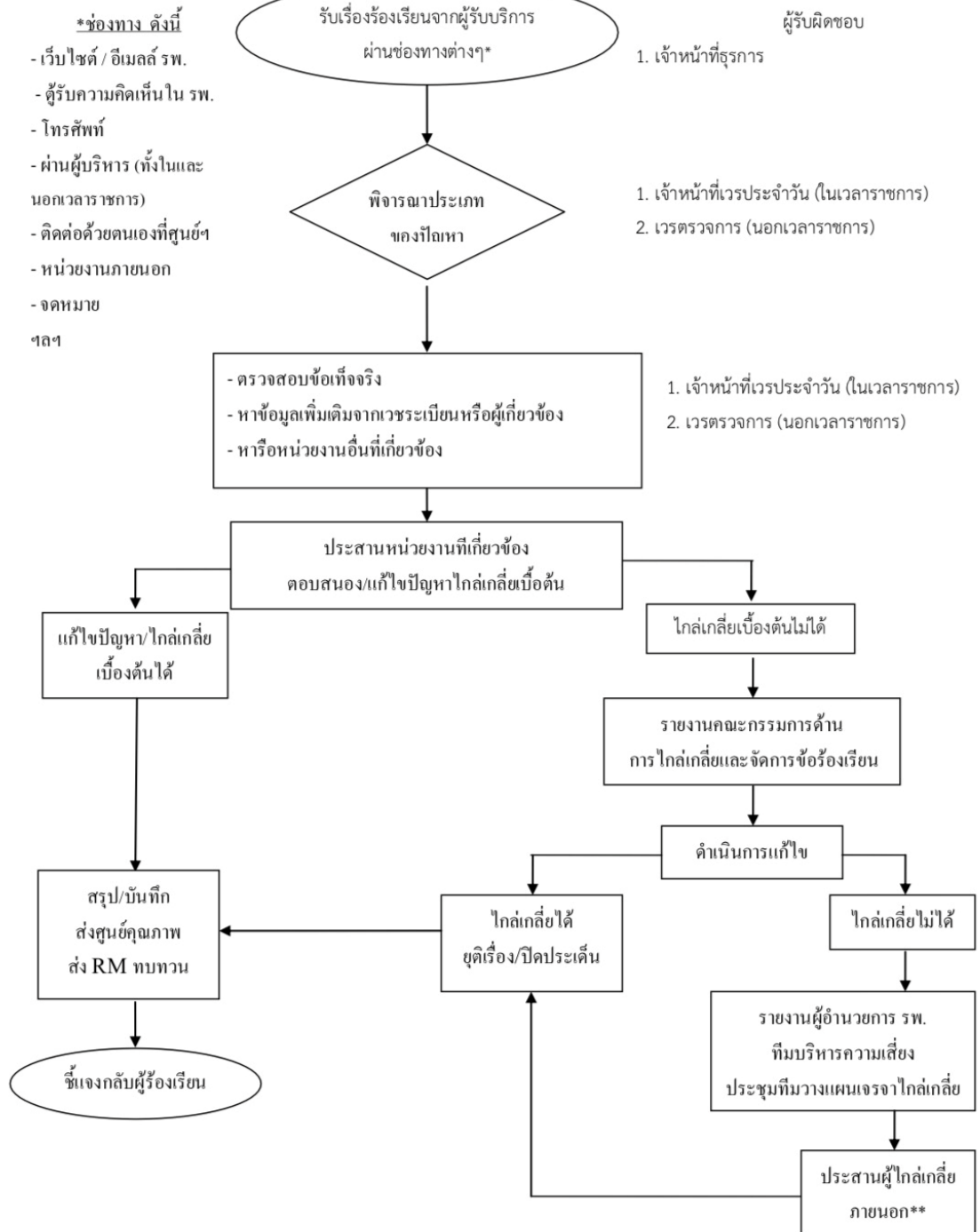
๗. ระยะเวลาเปิดให้บริการ

เปิดให้บริการวันจันทร์ ถึง วันศุกร์ (ยกเว้นวันหยุดที่ทางราชการกำหนด)

ตั้งแต่เวลา ๐๘.๓๐ - ๑๖.๓๐ น.

๘. การดำเนินการแก้ไขปัญหาเรื่องร้องเรียน/ร้องทุกข์

“ Work Flow การดำเนินการแก้ไขปัญหาเรื่องร้องเรียน/ร้องทุกข์ ”



**

- หัวหน้าส่วนราชการที่เกี่ยวข้อง
- ทีมใกล้เคียงระดับเขต
- เครือข่ายศูนย์สันติวิธี
- นิติกร

๙. ขั้นตอนการปฏิบัติงาน

การแต่งตั้งผู้รับผิดชอบจัดการข้อร้องเรียน/ร้องทุกข์ ของหน่วยงาน

๙.๑ จัดตั้งศูนย์ / จุดรับข้อร้องเรียน / ร้องทุกข์ ของประชาชน

๙.๒ จัดทำคำสั่งแต่งตั้งเจ้าหน้าที่ประจำศูนย์รับเรื่องร้องเรียน

๙.๓ แจกผู้รับผิดชอบตามคำสั่งโรงพยาบาลวชิระภูเก็ต เพื่อความสะดวกในการประสานงาน

๑๐. การรับและตรวจสอบข้อร้องเรียนทั่วไป จากช่องทางต่าง ๆ

ดำเนินการรับและติดตามตรวจสอบข้อร้องเรียนทั่วไป ที่เข้ามายังหน่วยงานจากช่องทางต่าง ๆ โดยมีข้อปฏิบัติตามที่กำหนด ดังนี้

ช่องทาง	ความถี่ในการตรวจสอบช่องทาง	ระยะเวลาดำเนินการรับข้อร้องเรียน / ร้องทุกข์ เพื่อประสานหาทางแก้ไขปัญหา	หมายเหตุ
ร้องเรียนด้วยตนเอง ณ ศูนย์รับเรื่องร้องเรียน/ ร้องทุกข์ โรงพยาบาลวชิระภูเก็ต	ทุกครั้งที่มีการร้องเรียน	- กรณีเรื่องไม่ซับซ้อน ภายใน ๑ วันไม่เกิน ๗ ทำการ	- กรณีเรื่องซับซ้อน ไม่เกิน ๓๐ วันทำการ
ร้องเรียนผ่านเว็บไซต์ ศูนย์รับเรื่องร้องเรียน โรงพยาบาลวชิระภูเก็ต	ทุกวัน		
ร้องเรียนทางโทรศัพท์ ๐๗๖-๓๖๑-๒๓๓	ทุกวัน		
ผู้รับความคิดเห็นตามจุดต่างๆ ของโรงพยาบาล	ทุกวัน		

๑๑. การบันทึกข้อร้องเรียน

๑๑.๑ กรอกแบบฟอร์มบันทึกข้อร้องเรียน / ร้องทุกข์ โดยมีรายละเอียด ชื่อ-สกุล ที่อยู่ หมายเลขโทรศัพท์ติดต่อ เรื่องร้องเรียน/ร้องทุกข์ และสถานที่เกิดเหตุ

๑๑.๒ ทุกช่องทางที่มีการร้องเรียน เจ้าหน้าที่ต้องบันทึกข้อร้องเรียน / ร้องทุกข์ ลงสมุดบันทึกข้อร้องเรียน / ร้องทุกข์

๑๒. การประสานหน่วยงานเพื่อแก้ไขปัญหาข้อร้องเรียน / ร้องทุกข์ และการแจ้งผู้ร้องเรียน / ร้องทุกข์ทราบ

๑๒.๑ กรณีเป็นการขอข้อมูลข่าวสาร ประสานหน่วยงานผู้ครอบครองเอกสาร เจ้าหน้าที่ที่เกี่ยวข้อง เพื่อให้ข้อมูลแก่ผู้ร้องขอได้ทันที

๑๒.๒ ข้อร้องเรียน / ร้องทุกข์ ที่เป็นการร้องเรียนเกี่ยวกับคุณภาพการให้บริการของหน่วยงาน เช่น ให้บริการล่าช้า การให้บริการที่ทำให้เกิดความเสียหาย เจ้าหน้าที่พุดจาไม่สุภาพ เป็นต้น จัดทำบันทึกข้อความเสนอไปยังผู้บริหารเพื่อสั่งการหน่วยงานที่เกี่ยวข้อง โดยเบื้องต้นอาจโทรศัพท์แจ้งไปยังหน่วยงานที่เกี่ยวข้อง

๑๒.๓ ข้อร้องเรียน / ร้องทุกข์ ที่ไม่อยู่ในความรับผิดชอบของโรงพยาบาลวชิระภูเก็ต ให้ดำเนินการประสานหน่วยงานภายนอกที่เกี่ยวข้อง เพื่อให้เกิดความรวดเร็วและถูกต้อง ในการแก้ไขปัญหาต่อไป

๑๒.๔ ข้อร้องเรียนที่ส่งผลกระทบต่อหน่วยงาน เช่น กรณี ผู้ร้องเรียนทำหนังสือร้องเรียน ความไม่โปร่งใสในการจัดซื้อจัดจ้าง ให้เจ้าหน้าที่จัดทำบันทึกข้อความเพื่อเสนอผู้บริหารพิจารณาสั่งการไปยังหน่วยงานที่รับผิดชอบ เพื่อดำเนินการตรวจสอบและแจ้งผู้ร้องเรียนทราบ ต่อไป

๑๓. การติดตามแก้ไขปัญหาข้อร้องเรียน

ให้หน่วยงานที่เกี่ยวข้องรายงานผลการดำเนินการให้ทราบภายใน ๕ วันทำการ เพื่อเจ้าหน้าที่ศูนย์ฯ จะได้แจ้งให้ผู้ร้องเรียนทราบ ต่อไป

๑๔. การรายงานผลการดำเนินการให้ผู้บริหารทราบ

๑๔.๑ ให้รวบรวมและรายงานสรุปการจัดการข้อร้องเรียน/ร้องทุกข์ ให้ผู้บริหารทราบทุกเดือน

๑๔.๒ ให้รวบรวมรายงานสรุปข้อร้องเรียนหลังจากสิ้นปีงบประมาณ เพื่อนำมาวิเคราะห์การจัดการข้อร้องเรียน / ร้องทุกข์ ในภาพรวมของหน่วยงาน เพื่อใช้เป็นแนวทางในการแก้ไข ปรับปรุง พัฒนา องค์กร ต่อไป

๑๕. มาตรฐานงาน

การดำเนินการแก้ไขข้อร้องเรียน / ร้องทุกข์ ให้แล้วเสร็จภายในระยะเวลาที่กำหนด

กรณีได้รับเรื่องร้องเรียน / ร้องทุกข์ ให้ศูนย์รับเรื่องร้องเรียนโรงพยาบาลวชิระภูเก็ต ดำเนินการตรวจสอบและพิจารณาส่งเรื่องให้หน่วยงานที่เกี่ยวข้อง ดำเนินการแก้ไขปัญหาข้อร้องเรียน / ร้องทุกข์ให้แล้วเสร็จภายใน ๗ วันทำการ กรณีไม่ยุ่งยากซับซ้อนและ ๓๐ วันทำการ กรณีที่ยุ่งยากซับซ้อน

๑๖. แบบฟอร์ม

แบบฟอร์มใบรับแจ้งเหตุเรื่องราวร้องเรียน / ร้องทุกข์ โรงพยาบาลวชิระภูเก็ต

๑๗. จัดทำโดย

ศูนย์รับเรื่องร้องเรียนโรงพยาบาลวชิระภูเก็ต โทรศัพท์ ๐๗๖-๓๖๑-๒๓๓๓

- เว็บไซต์โรงพยาบาล : www.vachiraphuket.go.th/

- E-mail : crm@vachiraphuket.go.th

ภาคผนวก

แบบรายงานเรื่องร้องเรียน ร้องทุกข์ รพ.วชิระภูเก็ต

เลขที่ปัญหา.....

วันที่รับแจ้ง.....เวลา.....น.

ข้อมูลการรับเรื่อง

ชื่อผู้แจ้ง.....ความสัมพันธ์กับผู้รับบริการ.....

ที่อยู่.....หมายเลขโทรศัพท์.....

ช่องทางรับเรื่อง.....ผู้รับเรื่อง.....

ข้อมูลผู้รับบริการ

ชื่อ-สกุล.....เลขที่บัตรประชาชน.....อายุ.....ปี เพศ.....

สิทธิ.....เลขที่บัตรทอง.....จังหวัดที่ลงทะเบียน.....

หน่วยบริการปฐมภูมิ.....หน่วยบริการรับส่งต่อ.....

HN..... AN.....เหตุผู้ป่วย.....

ประเด็นเรื่องร้องเรียน

.....

.....

รายละเอียดเรื่องร้องเรียน

.....

.....

.....

.....

.....

.....

.....

.....

.....

สรุปคดีเรื่องร้องเรียน

.....

.....

.....

.....

.....

.....

.....

.....

.....

สถานะของเรื่อง.....หากยุติแล้ว วันที่ยุติ.....จำนวนวันที่แก้ไขปัญหา.....วัน

.....ผู้รายงาน

วันที่.....



Integrity and Transparency Assessment



ศูนย์รับเรื่องเรียน

โรงพยาบาลวชิระภูเก็ต จังหวัดภูเก็ต

www.vachiraphuket.co.th